

**Avril, le mois des jeunes pousses...**

mais attention il se pourrait qu'il s'agisse peut-être de plantes carnivores.

Féminines, doublement ; créées et interprétées par des femmes et questionnant le destin féminin, d'une Médée moderne d'un côté à une Maureen en quête de liberté de l'autre.

Ces deux réalisations [ Christine L ] et [ Eclairs ] sont produites par des compagnies apparues récemment sur le territoire toulousain. Nous nous réjouissons d'accompagner « Maëlström » et « Mesdames A » dans leurs premiers pas au Ring.

On n'en sera pas pour autant quitte avec les surprises du dernier « Tricératops » de la saison.

**[à l'affiche]**



jeudi 4, vendredi 5, samedi 6 avril 20h30

**Christine L**

compagnie Maëlström

création inspirée du mythe de Médée

texte et mise en scène : Belén Cubilla, Chloé Duong et

Eva Rami

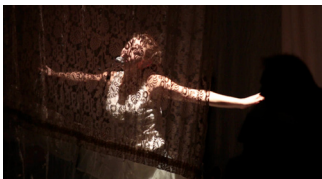
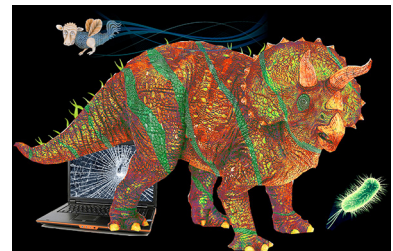
réservation / 05 34 51 34 66

dimanche 7 avril 20h30

**Soirée Tricératops communication inter-espèces**

compagnie iatus

réservation / 05 34 51 34 66



jeudi 11, vendredi 12, samedi 13 avril 20h30

**Eclairs**

compagnie Mesdames A

écriture et mise en scène Alice Tabart

réservation / 05 34 51 34 66

**[le Théâtre 2 l'Acte]**

La préparation d'[Auxilio 68](#) requiert l'énergie de la compagnie qui recevra début mai l'équipe mexicaine du TeatroSinParedes pour l'adaptation bilingue de ce spectacle qui a récolté un grand succès au Mexique, au cours d'une vingtaine de représentations.

Ce sera en Mai... comme par hasard.



**[agenda +]**

- Auxilio 68 - Théâtre 2 l'Acte & TeatroSinParedes | 14>18 mai 20h30 | 19 mai 17h00

- Création de la compagnie universitaire Paul Sabatier Toulouse | association GTAIER | 24 & 25 mai 20h30

**[pratique]**

> 05 34 51 34 66 [contact@theatre2lacte.com](mailto:contact@theatre2lacte.com)

> [www.theatre2lacte-lering.com](http://www.theatre2lacte-lering.com)

> Bus 70 (direction Aéroconstellation) arrêt Pierre Mounicq

Lineo 1 (direction Salvador Dali 7 Deniers) arrêt Soleil d'or ou Nougaro (+ 5mn à pied)

> petite restauration possible avant le spectacle, dès 19h30

> Le Ring a toujours besoin de s'appuyer sur la solidarité de son public... [mode d'emploi](#) merci à tou.te.s

Le Ring - Théâtre 2 l'Acte

151 route de Blagnac 31200 Toulouse | 00 3 (0)5 34 51 34 66 | [contact@theatrelacte.com](mailto:contact@theatrelacte.com) | [www.theatre2lacte-lering.com](http://www.theatre2lacte-lering.com)

facebook : TheatreLeRing

